



Dom Ia

pow. użytkowa 135,55m²
część wspólna ≈474m²
pow. działki ≈390m²

Polana Biedronki

ECO WEST DEVELOPMENT sp. z o.o.

Dane i rzuty techniczne
na stronie 2



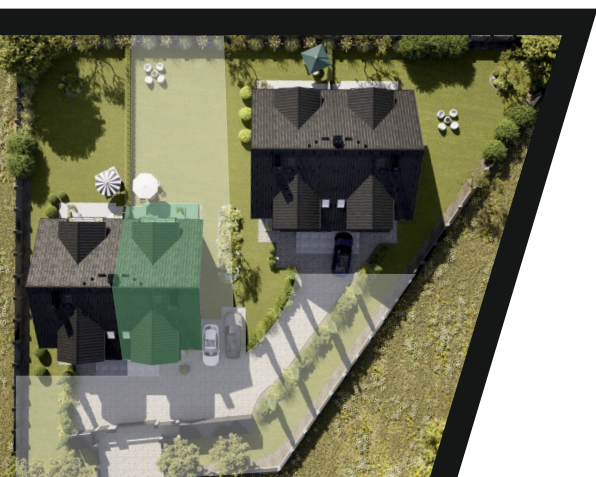
piętro

62,70m²



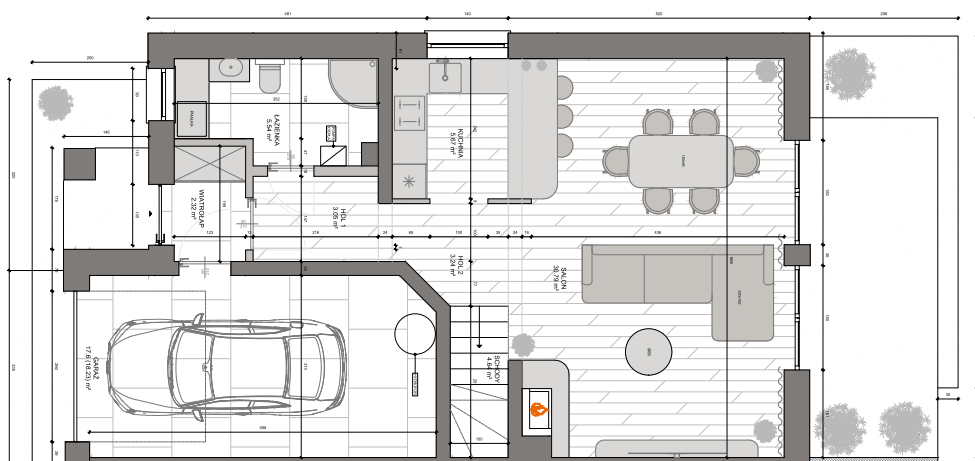
72,85m²

parter





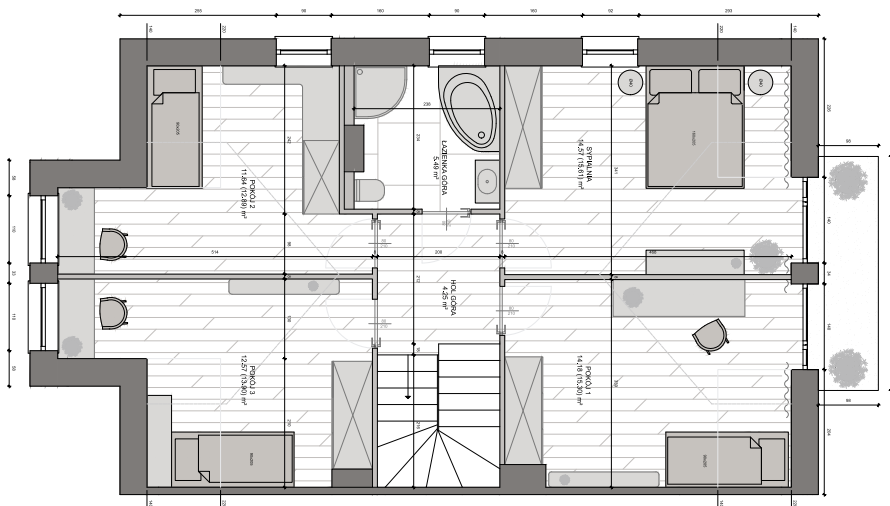
Dane i rzuty techniczne



parter

salon - 30,79m²
 kuchnia - 5,67m²
 łazienka - 5,54m²
 hol 1 - 3,05m²
 hol 2 - 3,24m²
 garaż - 17,60m²
 schody - 4,64m²

 razem - 72,85m²



piętro

sypialnia - 14,57m²
 pokój 1 - 14,18m²
 pokój 2 - 11,64m²
 pokój 3 - 12,57m²
 łazienka - 5,49m²
 hol - 4,25m²

 razem - 62,70m²